

播磨町デイサービスセンター



私達のモットーは「目配り・気配り・心配り」を大切にして、ぬくもりのある介護を提供することです。いつでもお気軽にお立ち寄り下さい。
介護を必要とする方の介護と自立へのお手伝い、支援を必要とする方への介護予防、ご家族・介護者の負担軽減・リフレッシュの手助けを目的として、日々事業運営しております。

播磨町デイサービスセンター Tel 079-437-6155
Fax 079-437-8065

設置：播磨町 ・ 事業主：社会福祉法人 播磨町社会福祉協議会



こんにちは



※ご希望に応じて8時30分からご利用できます

8時40分

お迎え車両出発

健康チェック

- 血圧
- 脈拍
- 体温
- 体重測定



お風呂

安心して入浴して頂くよう3種類のお風呂を用意しています R6.7月から寝台浴が新しくなりました!



座位浴



寝台浴



一般浴

9時30分

レクリエーション活動(自由時間)

脳トレ



塗り絵



お風呂の待ち時間、塗り絵や脳トレ、音楽鑑賞、個別機能訓練等ご自身にあった過ごし方をされています。

体調によってはベッドにて休まれる人などいらっしゃいます。

個別機能訓練



12時00分

お昼ごはん

食事

普通食・おかゆ・きざみ食・ミキサー食などご希望にあった食事を提供します。

休養

お昼寝の場所を提供します。



赤魚の煮つけ
金平ごぼう
茶碗蒸し
味噌汁
漬物

13時00分

ティータイム

お好みでコーヒー・紅茶・日本茶をご提供。



14時00分

レクリエーション活動(選択方式)

創作活動



作品作り
水彩画
ちぎり絵
書道



外出行事

初詣
公園外出
花見外出



趣味活動

カラオケ
映画鑑賞会
園芸



その他

体操・ゲーム
音楽療法
マッサージ
季節行事
ボランティアさん
の来演
リラックスの日



15時30分

お茶・おやつ・休憩

その日により いろいろなおやつを提供しています。喫茶はりまとしてケーキを買いに行ったりお手伝いしていただき手作りおやつを提供しています。



16時00分

お送り車両出発

※ご希望に応じて17時00分
までご利用できます。

またのご利用
お待ちしております。



デイサービス利用事業のご案内

ご利用対象の方

介護保険の認定を受けた方

営業日・営業時間

月曜日から土曜日まで(年末年始を除く)
午前8時30分～午後5時15分

ご利用申込み

介護保険認定を受けている方は、担当ケアマネージャーまでご相談ください。

ご利用料金

□ 1日につき(支援1で月5回、支援2で月9回のご利用の場合、月まとめでのお支払いとなります)

要介護度		サービス提供体制強化加算	口腔機能向上加算	処遇改善加算	食材料費	合計(概算)
要支援1	384円	88円	150円	合計単位数	700円 (1食につき)	1,121円(月4回)
要支援2	395円	176円		×2.3%		1,133円(月8回)

□ 1日につき(標準的な6～7時間のサービス提供時間ご利用の場合)

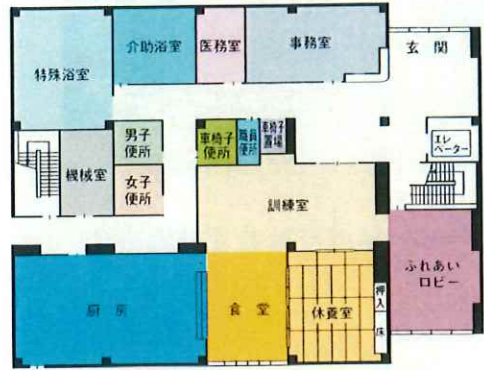
要介護度		入浴	処遇改善加算	食材料費	(概算) 合計(一日につき)
要介護1	581円	40円	合計単位数 ×2.3%	700円	1,367円
要介護2	686円				1,476円
要介護3	792円				1,586円
要介護4	897円				1,695円
要介護5	1003円				1,805円

※ 7～8時間のご利用希望の方は別表をご確認下さい。 ※表示料金は1割負担の場合です。

ぜひ一度見学、体験に来て下さい。



1F図



播磨町デイサービスセンター

〒675-0147
兵庫県加古郡播磨町南大中
1丁目8番50号

TEL 079-437-6155
FAX 079-437-0065

この施設は厚生年金・国民年金の還元融資を受けて建設されました。

