



ゆう&あい

4月号
平成25年
3月24日発行

優・愛 友愛 You and I 優Eye 優・愛 友愛 You and I 優Eye 優・愛 友愛 You and I 優Eye 優・愛

播磨町ボランティアセンター・播磨町善意銀行
発行所：社会福祉法人 播磨町社会福祉協議会 TEL079(435)1712

春うらら梅の香に 身も心もほぐれました

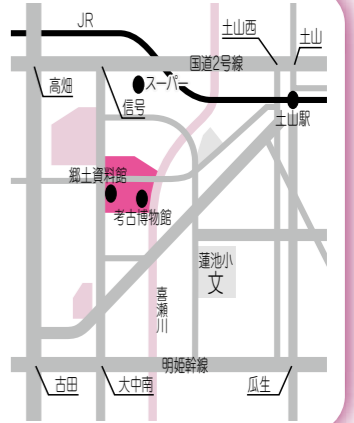


播磨町デイサービスセンターをご利用の皆さん
高砂市曾根天満宮内に観梅外出しました。
境内には約200本の梅の木があるそうです。

第18回福祉大会のお知らせ

播磨町社会福祉協議会では、第29回健康福祉フェアと同時開催で、福祉大会の開催を予定しています。たくさんの方のご来場をお待ちしています。

日時 平成25年4月29日(祝) 午前9時～午後3時
場所 播磨大中国古代の村(大中遺跡)
内容 要約筆記体験・手話体験・点字体験・ガイドヘルプ体験
子供の昔遊び・介護予防コーナー(予定)



『ストップ・ザ・無縁社会』

全県キャンペーン 展開中

～『無縁社会』から『支え合い社会』へ～

価値観の多様化や単身世帯の増加、コミュニケーションの希薄化などの要因が重なり合い発生する社会的孤立や孤独死などの社会状況が“無縁社会”として報道されています。

播磨町社協は、兵庫県社協などで構成する「ストップ・ザ・無縁社会」全県キャンペーン推進協議会とともに『支え合い社会』を目指します。



ストップ・ザ・無縁社会 検索
<http://www.stop-muen.jp>
「ストップ・ザ・無縁社会」
全県キャンペーン推進協議会
(事務局：兵庫県社協)

伝言板

このページに関する問合せは
播磨町社会福祉協議会
TEL.079-435-1712

心配ごと相談

秘密厳守

日時 毎週火曜日 13時～16時
場所 福祉しあわせセンター

◎法律相談をご希望の方は、事前に心配ごと相談をお受けください。

法律相談

弁護士により
月1回、実施します。
成年後見制度のご相談も
お受けします。

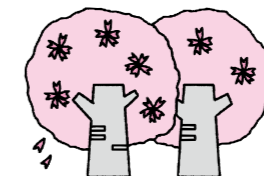
おもちゃルーム “きらきら”

い～つばいのおもちゃで遊ぼう
4月の開設日

日時 4月4日(木)・20日(土)
10時～12時
場所 播磨町福祉会館

知的障害者(児)相談

日時 第2土曜日
10時～11時30分
場所 石ヶ池パークセンター



子育て相談

日時 4月22日(月)
13時30分～16時
場所 福祉しあわせセンター
主任児童委員が
ご相談をお受けします。

福祉相談

日時 4月3日・10日・
17日・24日(水)
13時30分～16時
場所 福祉しあわせセンター
民生委員・児童委員が
ご相談をお受けします。

困りごと相談

秘密厳守

日時 4月11日・25日(木)
場所 福祉しあわせセンター
播磨町人権擁護委員が
ご相談をお受けします。

認知症家族の会

日時 4月13日(土)
13時30分～15時30分
場所 福祉しあわせセンター会議室2
サロン(懇談会)と個別相談
内容 一歩の会(認知症家族の会ボランティア)
日時 4月6日(土)
11時30分～14時30分
場所 喜瀬川・五反田の桜(播磨中学付近)
(雨天時は福祉しあわせセンター)
内容 お花見
参加費 500円(弁当・お茶・保険代)
締切り 4月1日(月)15時まで
申込先 播磨町地域包括支援センター
079-435-1841

〈ふれあい・いきいきサロン〉って何だろう？

介護予防、特に認知症の予防には、「楽しさ・生きがい・社会参加」「無理なく体を動かせる」「適度な精神的刺激」「生活のメリハリ」「閉じこもりの防止」が大切だといわれています。

そこで、社会福祉協議会では、地域住民が福祉活動に参加し、自らの手で住み良い福祉のまちづくりを進めることをとおして、地域住民のふれあいの中で、孤立感の解消・心身機能の維持向上を図れたらとの思いから、平成13年度から、町内の自治会にふれあい・いきいきサロンの設置を呼びかけてきました。初年度2自治会からスタートしたサロンも、現在は、町内46自治会の内、34の自治会で開催されています。

ふれあい・いきいきサロンは、自治会を単位に、自治会の高齢者の方と運営をお手伝いしてくれる方が一緒に内容を考えて、運営していく、楽しい仲間づくりの活動を言います。

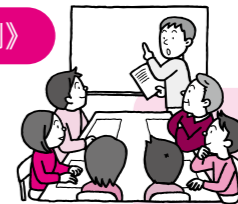
「参加したいけれど、私の自治会では開催されているの?」「サロンを開きたいけれど、どうしたらいいの?」などなど、ご質問等がございましたら、社会福祉協議会までお問い合わせください。

例えばこんな内容です《プログラム例》

- 10:00 集合
お茶タイム
- 10:20 ・軽い体操・手指あそび
・健康チェックや健康相談
- 10:40 ・手芸
・レクリエーション
(風船バレーや輪投げ など)
・季節行事
- 11:50 みんなで片付け
- 12:00 解散

時には、福祉・保健関係等の専門家に参加してもらうのも1つの方法。

利用者の中で、手芸など得意な方がいれば、講師役をつとめてもらうのもよいのでは。



実施主体は
自治会

※実施にあたっては、自治会内でお手伝いして下さる方を募り、運営。



実施会場は

自治会の公民館等、参加者が歩いていける場所

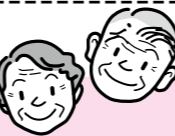


助成金

社会福祉協議会では、事業計画に基づき、サロンを運営していく上での経費を助成します。

- 運営経費
1回につき6,000円を限度に、年間60,000円まで助成
- 事業開始のための経費
初年度に限り、50,000円まで助成

※助成金は、共同募金の配分金と町からの補助金を活用しています。



利用対象者は

自治会内に住むおおむね65歳以上の高齢者
※高齢者だけでなく、障害者や子育て中の親子など、広く閉じこもり孤立しがちな人を対象にすることも良いのでは。

【実施していただいている自治会】

緑ヶ丘自治会・城自治会・二子自治会・新池自治会・宮ノ裏自治会・本荘北自治会・宮西自治会・古田東自治会・石ヶ池自治会・本荘東自治会・サンシティ本荘自治会・川端自治会・駅西自治会・野添中部自治会・駅前自治会・大中西自治会・宮山自治会・本荘古田南自治会・二子北自治会・古宮第2自治会・古宮第3自治会・駅東自治会・古田西自治会・オリーブハイツ自治会・新野添自治会・鹿の川自治会・野添高山自治会・大中東自治会・本荘西自治会・蓮池自治会・本荘中自治会・宮北自治会・サニーハウス土山自治会・学園北自治会

詳しくは、播磨町社会福祉協議会まで

播磨町南大中1-8-41 福祉しあわせセンター内

☎079-435-1712

ほのぼのの春

播磨町地域包括支援センター

桜の開花とともに新年度の始まりを迎え、心がわくわくするような、そんな季節になりました。播磨町にもたくさん桜の名所がありますね。

4月は、新学年を迎える子どもたちや学生だけでなく、何か新しいことを始めてみたくなる時期ではないでしょうか。先日、訪問先のお宅で情報通の奥様から素敵なお話を伺いました。

展示会めぐりが趣味で、1月にイーグレット姫路というギャラリーへ出かけた時のこと、何か面白いイベントがあるかたずねてみると、社会福祉施設の利用者による作品展、名づけて『じいちゃんばあちゃんまだまだやれるでい』が開催されており、さっそく見学されたそうです。

華やかな絵画やきめ細かな手芸品が数多く並び、感激されたとのこと、「作品づくりが張り合いになり、出展すること、そこに向かう目標になっているのだらう」と感じられたそうです。実際、新聞に掲載されたこの作品展の記事を読むと、出品者は「作品づくりは生きがい」で楽しい。気持ちも前向きになります。「と話しておられます。播磨町でも是非やってみたらいいと、ご提案いただき、確かにいい取り組みだなあと感じた次第です。

(三)

介護マークができました！

「介護マーク」は静岡県が作成して全国に広めています。全国的な活動として播磨町も同じマークを使用しています。

「介護マーク」は、介護中であることをさりげなく周囲にわかってもらうためのものです。

☆こんなときは、さりげなく見守ってください。

- ・ 駅やショッピングでの異性のトイレに付き添うとき
- ・ 電車やバスなどの乗り降り付き添うとき
- ・ 男性介護者が女性用下着を購入するとき
- ・ 病院で診察室へ入る際、一見介助が不要に見えるのに2人で入出するとき など

☆介護マークの使用上の注意

- ・ 介護マークは介護をしている方（ご家族など）につけていただきます。
- ・ 介護マークを身につけて異性のトイレに自由に入れるというものではありませんのでご注意ください。

☆配布先・問合せ

「介護マーク」は、介護をしている家族の方や介護ボランティアなどで、住所や電話番号を登録いただいた方に配布します。障害のある方の介護にもご活用ください。



播磨町保険年金グループ ☎079-435-2582
播磨町地域包括支援センター ☎079-435-1841

寄付者ご芳名

(所得税法第78条第2項第3号該当 法人税法第37条第2項及び第3項第3号該当)

あたたかい善意ありがとうございました。

(平成25年2月10日～平成25年3月9日)

法人税法第37条第2項及び第3項第3号該当

●福祉のために

(個人の部)

地区名	氏名	金額
大 中 東	匿名	5,000円
サンシティ本荘	山西 房 二 郎	3,071円
北 野 添	匿名	1,000円
宮 西	匿名	3,500円
本 荘 東	匿名	20,000円
西 野 添	佐 伯 敏 一	10,000円
古 宮 第 3	匿名	2,000円

●今月の払出状況

子どものいない老人の誕生祝い	15,000円
----------------	---------

いつもありがとうございます！ ボランティアグループあすなろの皆様

ボランティアグループ「あすなろ」は、不要となった生地や毛糸で手作りの品を作り、バザーや福祉会館で販売し、その売上金を地域福祉活動に役立てようと活動しているグループです。

今年度も3月3日(日)に中央公民館で開催された「公民館まつり」にバザー出店させていただき、その売上等20,000円を利用者さんに喜んでいただけるものと播磨町デイサービスセンターにお届けいただきました。

あすなろの皆さん、そして公民館まつりでバザーにご協力いただきました方、本当にありがとうございました。