



ゆう&あい

3月号
令和6年
毎月24日発行

優・愛 友愛 You and I 優Eye 優・愛 友愛 You and I 優Eye 優・愛 友愛 You and I 優Eye 優・愛

播磨町ボランティアセンター・播磨町善意銀行
発行所：社会福祉法人 播磨町社会福祉協議会 TEL079(435)1712

地域活動レポート ～「東部コミセン区」で意見交換会が開催されました～

民生委員さんの活動が少し少なかった。

地域の支え合いってどう思う？多世代の意見が聞いてみたい。

転入者が地域活動に気さくに参加できる雰囲気づくりが大事やで。



高齢で体が動きにくくなっていても自治会活動に参加できるような、サポートがあったらいいなあ。

自治会と民生委員の接点が今までなかった。

自治会長も民生委員も、地域の情報が把握しづらくなったなあ。

1月13日(土)、6つの自治会からなる東部コミセン区で、自治会長と民生委員、コミセン館長による意見交換会が開催されました。

社協からは「話し合いの場が、コミセン単位で広がってほしいと思っています。」とご説明し、その後、「ちょっと気になる事」をテーマに意見交換開始。いざ始めると話は尽きず、あっという間に終了時刻となり、「延長しても良いよ。」との声もあったほどでした。また、「普段こうした形で意見を交わす機会はなかった。」と聞きました。

社協では、普段抱えている思いを「聞いて話して受け止め合う」、地域にそんな話し合いの場づくりを、住民の皆さんと一緒に作っていきたくと思っています。

問申 播磨町社会福祉協議会 TEL 079-435-1712

ひとり親世帯応援セットを配布します

地域の皆さんから寄せられた『歳末助けあい募金』を活用し、物価高の影響を受けている『ひとり親世帯』を対象に保存可能な食糧を無償配布します。

▶対象：原則、播磨町に居住し児童扶養手当を受給されている方(全部停止の方を含む。)で、配布を希望される方。

※配布の際には児童扶養手当受給者証をご持参ください。(全部停止の方を除く。)

▶期間：2月26日(月)～3月16日(土)※日曜日を除く

▶時間：9:00～17:00まで。※2月26日から3月1日は19:00まで

▶場所：播磨町社会福祉協議会(播磨町福祉しあわせセンター1階)

▶内容：バックご飯・レトルト食品・インスタントラーメン・お菓子など

▶その他：無くなり次第終了となります。ご了承ください。

(数量に限りがありますので、期間後半にはお問い合わせの上、ご来所ください。)

問申 播磨町社会福祉協議会 TEL 079-435-1712

この事業は、歳末助けあい募金を活用しています。

誰でも集える

つどいカフェ 開催中

毎週火曜日 場所：福祉会館1階

時間 10時～15時(出入り自由)

参加費 100円(コーヒー・お菓子代)

3月5日 3月12日 3月19日 3月26日



オレンジカフェ

認知症に関する相談、認知症の方も家族も気軽に立ち寄れる場所です。みんなで集まり交流しませんか？

あっぷるカフェ

日時 3月13日(水)
13時30分～15時30分
場所 本荘北公民館

四つ葉カフェ

日時 3月16日(土)
13時30分～15時
場所 東部コミセン

はっぴーカフェ

日時 3月21日(木)
14時～15時30分
場所 はっぴーの家

幸ちゃんカフェ

日時 3月22日(金)
13時30分～15時30分
場所 幸ばあちゃんの家

ひだまりカフェ

日時 3月12日(火)
14時～15時30分
場所 サ高住ひだまり

カフェ夢の森

日時 3月1日(金)
10時～11時30分
場所 駅西公民館

野添カフェ

日時 3月15日(金)
14時～15時30分
場所 県営野添住宅集会所

認知症家族の会

日時 3月9日(土)
13時30分～15時30分
場所 幸ばあちゃんの家

問 地域包括支援センター 079-435-1841 参加費はすべての会場で100円です

令和5年度 地域歳末たすけあい事業 ひとり親家庭等応援 新中学生制服・体操服助成購入事業

令和6年4月に中学校へ入学する子どもさんがおられるひとり親家庭等を対象に、制服や体操服を購入する費用の一部を歳末たすけあい事業により助成します。

対象者 播磨町内にお住まいで、令和6年4月に町内の中学校に入学する子どもがいる児童扶養手当を受給しているひとり親家庭、または両親ともおられない家庭で、助成を希望される方

申込期間 令和6年3月1日(金)～令和6年3月19日(火)

内容 助成金額は制服・購入代金の範囲内とし、上限ひとり20,000円(制服15,000円・体操服5,000円)とします。

申請書類 ◆『ひとり親家庭等応援 新中学生制服・体操服助成購入事業』申込書

◆児童扶養手当証明書(写し)

◆健康保険証など新入学生徒の生年月日がわかる書類(写し)

◆制服・体操服を購入した時の領収書(写し)

◆振込口座確認のための通帳(写し)

※募集要項・申請書類はホームページにも掲載しています。

問申 播磨町社会福祉協議会 TEL 079-435-1712

伝言板

このページに関する問い合わせは TEL.079-435-1712
播磨町社会福祉協議会 E-Mail info@harima-wel.or.jp

心配ごと相談

秘密厳守

●日時 毎週火曜日 13時～16時
●場所 福祉しあわせセンター

知的障害者(児)相談

●日時 第2火曜日 13時～14時30分
●場所 播磨町福祉会館

困りごと相談

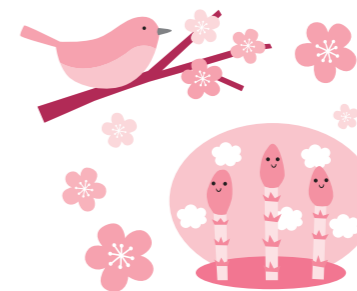
秘密厳守

●日時 3月14日(木)・28日(木) 13時～15時
●場所 福祉しあわせセンター
播磨町人権擁護委員が
ご相談をお受けします。

法律相談

●日時 3月5日(火) 13時30分～15時30分
高齢者や障害者の方のお金や財産の管理(成年後見制度)についての相談もお受けします

◎法律相談をご希望の方は、事前にご心配ごと相談をお受けください。



子育て相談

●日時 3月25日(月) 13時30分～16時
●場所 福祉しあわせセンター
主任児童委員が
ご相談をお受けします。

自宅での介護を
応援します

介護される人・する人も楽になるために

介護技術講座

プロから介護のコツを学んで、やってみよう!

- ▶ 日 時 令和6年3月27日(水) 13:30~15:30
- ▶ 場 所 健康いきいきセンター3階
播磨町南大中1丁目8-60
- ▶ 内 容 ①排泄介助 ②乗り移り
- ▶ 定 員 30名
- ▶ 申込み締切 開催5日前まで

QRコードからも
申込みができます



播磨町地域包括支援センター
播磨町南大中1丁目8-41

☎079-435-1841



家族介護者のつどい

~介護をしている自分も大切にしよう~

- [日 時] 3月26日(火) 13:30~15:30
- [会 場] 播磨町福祉しあわせセンター3階

情報交換
話し合い

たまには
ほっと
ひといき



播磨町地域包括支援センター ☎079-435-1841
播磨町南大中1丁目8-41 福祉しあわせセンター

寄付者ご芳名

あたたかい善意をありがとうございました。
(令和6年1月1日~令和6年1月31日)

(所得税法第78条第2項第3号該当
法人税法第37条第2項及び第3項第3号該当)

●福祉のために
(団体の部)

団体名	金額・物品
生活協同組合コープこうべ	玄米

●今月の払出状況

子どものいない高齢者誕生日祝	24,000円
----------------	---------

令和6年能登半島地震災害義援金を播磨町社会福祉協議会でも随時受付けております。
お預かりした義援金は、「令和6年能登半島地震兵庫県義援金募集委員会」を通じて、被災地へ送られます。ご協力をお願いいたします。

『認知症にやさしいまちづくり』のための

認知症サポーター養成講座



この講座では「認知症サポーターとは」、「認知症の仕組み」、「認知症の方との接し方」、「認知症の方や家族の気持ち」などを学びます。
ご興味のある方は下記までお申し込みください。
以前に受講された方も、定期的に参加して頂くことで、認知症についての理解を深めることが出来ます。

- 日 時 令和6年3月6日(水)
10時30分~12時

参加費無料
先着40名様
(事前予約制)



- 場 所 播磨大和会館 メモリアルホール
(播磨町野添405番地)

播磨町では、認知症に対する正しい知識を持ち、地域で認知症の人やその家族に対してできる範囲で手助けをする【認知症サポーター】を養成し、『認知症にやさしいまちづくり』を目指しています。

講師紹介



竹本峻也 (たけもと しゅんや)

- ・あっぷるグループホーム播磨 管理者
- ・チームオレンジはりまメンバー
- ・キャラバン・メイト (播磨町)
- ・介護福祉士
- ・認知症ケア専門士



QRコードからも
申し込みができます



播磨町地域包括支援センター TEL : 079-435-1841

播磨町介護支援
ボランティアポイント事業

介護支援ボランティア養成講座

介護施設での話し相手や、通いの場運営をしていただく方を募集しています。経験や資格は問いません。
※活動日は月~土で自由に選べます。活動に応じてボランティアポイントを集めると賞品がもらえます。

- ▶ 日 時 3月8日(金) 10時00分~11時30分
- ▶ 場 所 播磨町福祉しあわせセンター
- ▶ 内 容 ボランティア活動の基本的な心構え/活動紹介
- ▶ 定 員 10名
- ▶ 対 象 40歳以上の住民で、要支援・要介護認定を受けていない方
- ▶ 参加費用 無料(ボランティア登録時に保険加入料500円がかかります)
- ▶ 申込み締切 開催5日前まで



申込みはこちら



播磨町地域包括支援センター ☎079-435-1841