



# ゆう&あい

1月号  
令和3年  
12月24日発行

優・愛 友愛 You and I 優Eye 優・愛 友愛 You and I 優Eye 優・愛 友愛 You and I 優Eye 優・愛

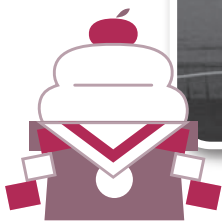
播磨町ボランティアセンター・播磨町善意銀行  
発行所：社会福祉法人 播磨町社会福祉協議会 TEL079(435)1712



# 謹賀新年



播磨町デイサービスセンターの利用者の方々による作品



## 本年もよろしく お願いいたします

福祉目標：『小さなまちの 大きなおうち

～ふれあい 語りあい 支えあいの地域（まち）づくり』

播磨町全域がまるで大きなうちであるかのように、1つ屋根の下、誰もが安心して暮らせる地域を目指し、微力ながら役職員一丸となって、福祉力の播磨町を目指し、住民の皆様とともに歩んでまいります。

## 社会福祉法人 播磨町社会福祉協議会

播磨町ボランティアセンター  
播磨町デイサービスセンター  
多機能型事業所ゆうあい園

居宅介護支援事業所  
ホームヘルパーステーション  
播磨町地域包括支援センター

役職員一同

# 新年のごあいさつ

播磨町社会福祉協議会

会長 近藤 龍樹

新年明けましておめでとうございます。昨年も新型コロナウイルス感染拡大により、かつて経験をしたことがない一年でしたが、一日も早い感染の収束と、皆様が安心して生活できる日常に戻るよう播磨町社会福祉協会(以下社協)として、職員並び関係者一同、今年も精一杯住民の皆様にくくさせていただきます。

昨年は、東京オリンピックも一年遅れで無事に開催でき、パラリンピックも同様開催できテレビでいろいろな試合を皆さんも観戦されたことと思います。障がいを持つてもあれだけのことが出来るのは、どれだけの練習と心の鍛錬をしたのだろうと、これまでの努力を讃えるばかりでした。時間が経つても忘れないように今年も生きたいと思えます。

コロナ感染拡大により人生設計を変更せざるを得ない方々のことや頼りにしていた家族が帰省できず、高齢者家庭のみで日々生活していくことなど、色々な面で自由を感じながら一人で困っている方々がおられる現在、地域福祉の大切さを痛感しますが、ますます人と人との交流が減少して、何か

に困っていることすら聞かえてこない状況ではないでしょうか。自治会活動や各種団体の活動を基盤として存続している地域福祉活動にも大きな影響があると考えられます。一日も早く活動のスタートが出来ることを願うばかりであります。

子どもからお年寄り、健康な人だけではなく病弱で一人では生活が出来ない人や、収入が激減し生活に困窮している人々等、さまざまな方が地域で生活されています。孤立化が進む中、地域内で一緒に暮らしている住民同士が見守り合い、声を掛け合いながら、何か心配な時は、社協や役職者に連絡をしていただければ、行政機関と連携したり、専門の知識や技術を持った人や事業所と相談して問題の解消に向かう取り組みが出来ると思えます。

最後になりましたが、住民の皆様には、地域福祉の推進のために当社協に対し、いつもご協力ご支援を頂いておりますが、本年も昨年同様、どうぞ宜しくご協力の程を願いまして年頭の挨拶にさせていただきます。

## 権利擁護 まちづくり講演会



今回は「楽しく始める終活!もしもに役立つエンディングノート活用術」ということで、整理収納アドバイザーの竹裏由佳さんにエンディングノートについて教えていただきました。未来の自分のため、大切な人のため、書いておくことできっと役立つエンディングノート。参加者からは「気持ちが軽くなった!」「ノートを書いてぜひ活用したい」と、楽しみながら終活するコツを沢山学んだと大変好評でした。

エンディングノートは人生の棚卸しであり、時間・空間・人間関係3つの間を整えていくセルフケアでもあると講師の竹裏さん。成年後見や消費者被害、遺言書など幅広くお話しくださり、改めて自分を大切に生きるためにも、わくわくした気持ちで終活をスタートさせたいと感じる講演会となりました。

## 作品展を開催

ゆうあい園



多機能型事業所として新しくなったゆうあい園の紹介を兼ねて、利用者の皆さんの創作活動の成果を見ていただく作品展を、東部コミュニティセンター、野添コミュニティセンターにて開催しました。作品にはそれぞれの個性や特性が活かされ、なかでも共同作品の「手作り神輿」は、一人では作り上げられない大作でした。鑑賞された方々から「根気強く細かい作業に感心しました!」「事業所内の楽しい雰囲気が伝わりました」など、今後の活動の励みとなるような好評をいただきうれしい機会となりました。



播磨町地域包括支援センター

# 住民の皆様へ ためになる 講座① (全3回)

お申込みは お電話

もしくは

こちら



自身や大切な家族の人生・最期について  
一緒に考えてみませんか？

日時	令和4年1月22日(土) 14:00~15:30 受付13:30~
場所	播磨町いきいきセンター3階
内容	★講演：「最後まで自分らしく生きる」 ★講師： 朴 大昊 先生 (ファミリークリニック加古川院長)
定員	60名
対象者	播磨町在住の方優先
申込先	播磨町地域包括支援センター
申込方法	TEL：079-435-1841 上記QRコード
締切	令和4年1月17日までに申し込み下さい

※体調不良の場合は参加をご遠慮下さい。

※自然災害・感染症等の社会状況等により中止する場合がございます。

※できるだけ自転車でお越し下さい。(いきいきセンター駐車場は有料です。隣接のしあわせセンターの駐車場は台数に限りがございます。)

**主催：播磨町地域包括支援センター**  
**TEL：079-435-1841**

南部  
コミセン区

## 南部コミセン区にお住まいの方、大募集!!

# まち わくわく地域づくり塾

こんな想いをお持ちのあなた、参加してみませんか？  
「地域のことだったら、できることがあるなら力になりたい」  
「これからも地域の皆で楽しく過ごしたいから、何かできることないかな？」  
「ずっと明るい地域であってほしいけど、このまま何もしなくて大丈夫かなあ？」  
私たちにもできる地域づくりを考える体験型の講演会です。一緒に学びましょう！

### 日時・内容

開催日時	内 容
1月29日(土) 13:30~15:30	「楽しい地域づくりとは？」 講師 浅見 雅之氏 (人・まち・住まい研究所代表社員、一級建築士)
2月12日(土) 13:30~15:30	「みんなが話せる話し合いの作法」 講師 岩木 啓子氏 (ライフデザイン研究所FLAP)
2月19日(土) 13:30~15:30	「私の地区 どれくらい知ってる?~手書きマップで地域再発見~」 講師 佐伯 亮太氏 (播磨町まちづくりアドバイザー)
2月26日(土) 13:30~15:30	「私にもできる地域づくり」 講師 浅見 雅之氏 (人・まち・住まい研究所代表社員、一級建築士)

**対象者** 南部コミセン区にお住まいの方  
(高校生以上ならどなたでも大歓迎)

**場 所** 南部コミュニティセンター  
多目的ホール

**定 員** 40名

**主 催** 播磨町・播磨町社会福祉協議会

**共 催** 南部コミュニティ委員会

**申込み先** 播磨町社会福祉協議会  
**TEL** 079-435-1712  
メール info@harima-wel.or.jp



メールでの  
お申込みは  
こちらから



## 寄付者ご芳名

あたたかい善意をありがとうございました。  
(令和3年11月10日~令和3年12月9日)

(所得税法第78条第2項第3号該当  
法人税法第37条第2項及び第3項第3号該当)

### ●福祉のために

(団体の部)

(敬称略)

団体名	金 額
叶 工 業 (株)	100,000円
加 古 川 友 の 会	5,000円

### ●供 養

地区名	氏 名	備 考
川 端	匿 名	亡 夫 供 養

### ●今月の払出状況

子どものいない高齢者誕生日祝	12,000円
----------------	---------



第4回

## フードドライブに ご協力ください

コープこうべでは、家庭で余っている食べきれない食品を持ち寄り、それを必要とする福祉団体・施設に寄付する活動「フードドライブ」に取り組んでいます。

コープ播磨店では下記の期間に食品の持ち寄りを実施します。

受付できる食品・できない食品などがありますので、詳しくは当会ホームページに掲載のチラシをご覧ください。お店までお問い合わせください。

**受付期間** 令和4年1月12日(水)~14日(金)  
10時~17時

**お問合せ** コープ播磨店  
☎078-944-0239



# 赤い羽根共同募金 企業寄付ご芳名

今年度も、新型コロナウイルス拡大防止の対応で大変な中を、10月1日から始めました「赤い羽根共同募金運動」に、企業・商店の皆様には多大なるご協力をいただき、厚くお礼申し上げます。  
令和3年度の最終報告は次号でさせていただきます。 播磨町共同募金委員会

【50音順・敬称略】

あさはら歯科医院  
浅原保険事務所  
㈱イチネンケミカルズ播磨工場  
NBS西日本㈱  
圓満寺  
㈱王子製作所  
岡一工務株式会社  
お茶の干宗  
尾上自転車預り所  
改正鉄工所  
コーヒー工房 カフェ クラフト  
川崎重工業㈱播磨工場  
河原冷熱工業㈱  
関西重工業㈱  
木下運送㈱  
くるだ小児科  
光栄興産㈱  
㈱弘洋  
コベルコ・コンプレッサ㈱  
佐伯自転車預かり所  
㈱佐伯商店  
㈱サンロックオーヨド播磨工場  
しき島カードック㈱  
シマブンエンジニアリング㈱播磨工場  
シモデカメラ

(有)ショウセイ建設  
シラサギ警備保障㈱  
㈱神鋼環境ソリューション播磨製作所  
㈱スズキ  
住友金属鉱山㈱播磨事業所  
住友精化㈱別府工場  
セイカテクノサービス㈱  
星光PMC㈱播磨工場  
セブンイレブン播磨野添1丁目店  
大和紡績株式会社播磨工場  
多木化学㈱  
武田電気商会  
Chezu  
寺岡表具店  
でんきのツルイ  
東亜外業㈱東播工場  
㈱東播自動車教習所  
徳富建設㈱  
新島公共埠頭連絡協議会  
(有)日新建設  
日新信用金庫本荘支店  
㈱ニューテック  
はりま高砂タクシー  
(有)ハリマ園芸  
播磨設備(株)

播磨町漁業協同組合  
播磨特殊溶接㈱  
(有)播磨熱処理センター  
(有)兵庫ワンダー社  
普光寺  
フジイ機工  
藤沢産業㈱  
藤田酸素工業㈱  
㈱富士電気商会  
㈱藤本組  
藤原材木店  
㈱フタバ  
二見臨海工業団地企業連絡会  
古河工業㈱  
ホンダカーズ西神戸 東加古川店  
松井クリニック  
松田製置所  
丸紅建材リース㈱東播工場  
三輪運輸工業㈱播磨工場  
守田酒店  
(有)森田書店  
由不二産業㈱  
㈱リョーサン  
和牛ステーキ おおくぼ

以上 74社

## 伝言板

このページに関する問合せは  
播磨町社会福祉協議会  
TEL.079-435-1712  
E-Mail info@harima-wel.or.jp

### 心配ごと相談

#### 秘密厳守

- 日時 毎週火曜日 13時～16時
- 場所 福祉しあわせセンター

### 法律相談

- 日時 1月4日(火)  
13時30分～15時30分
- 高齢者や障害者の方のお金や財産の管理(成年後見制度)についての相談もお受けします

◎法律相談をご希望の方は、事前に心配ごと相談をお受けください。

### 知的障害者(児)相談

- 日時 第2火曜日  
13時～14時30分
- 場所 播磨町福祉会館

おもちゃルーム  
“きらきら”  
1月はお休みします。



### 子育て相談

- 日時 1月24日(月)  
13時30分～16時
- 場所 福祉しあわせセンター  
主任児童委員が  
ご相談をお受けします。

### オレンジカフェ (認知症カフェ)

認知症に関する相談、認知症の方も家族も気軽に立ち寄れる場所です。

みんなが集まり交流しませんか？

- 場 所 野添県住集会所
- 日 時 1月21日(金)  
14時～15時30分
- 参加費 100円
- 場 所 幸ばあちゃんの家
- 日 時 1月28日(金)  
13時30分～15時30分
- 参加費 100円

### 福祉相談

- 日時 1月19日(水)  
13時30分～16時
- 場所 福祉しあわせセンター  
民生委員・児童委員が  
ご相談をお受けします。

### 困りごと相談

#### 秘密厳守

- 日時 1月13日(木)・27日(木)  
13時～15時
- 場所 福祉しあわせセンター  
播磨町人権擁護委員が  
ご相談をお受けします。

### 認知症家族の会

認知症の方を介護する家族の日頃の悩みや思いを語り合い、介護のヒントと安心感を得られる場です。お気軽にご参加ください。

- 日 時 1月8日(土)  
13時30分～15時30分
- 場 所 幸ばあちゃんの家
- 参加費 100円

問合せ 地域包括支援センター  
079-435-1841

# 歳末たすけあい募金にご協力ください

令和3年度 地域歳末たすけあい事業

## ひとり親家庭等応援 新中学生制服・体操服助成購入事業

令和4年4月に中学校へ入学する子どもさんがおられるひとり親家庭等を対象に、制服や体操服を購入する費用の一部を歳末たすけあい事業により助成します。

**対象者** 播磨町内にお住まいで、令和4年4月に町内の中学校に入学する子どもがいる児童扶養手当を受給しているひとり親家庭、または両親ともおられない家庭で、助成を希望される方

**申込期間** 令和4年3月1日(火)～令和4年3月15日(火)

**内容** 助成金額は制服・購入代金の範囲内とし、上限ひとり20,000円(制服15,000円・体操服5,000円)とします。

- 申請書類**
- ◆『ひとり親家庭等応援 新中学生制服・体操服助成購入事業』申込書
  - ◆児童扶養手当証明書(写し)
  - ◆健康保険証など新入学生徒の生年月日がわかる書類(写し)
  - ◆制服・体操服を購入した時の領収書(写し)
  - ◆振込口座確認のため、通帳(写し)



※募集要項・申請書類はホームページにも掲載しています。

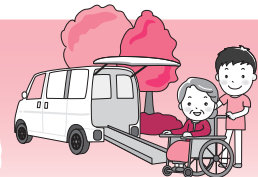
問合せ・申込先 **播磨町社会福祉協議会 TEL 079-435-1712**

## ゆうあい園 (障害福祉サービス事業所) 夜勤専従職員募集

- 職種** 生活支援員(非常勤)
- 募集人員** 若干名
- 業務内容** 短期入所事業での利用者の生活面での介護および支援
- 必要な資格** 障害福祉に熱意を持って取り組んでいただける方
- 勤務形態** 夜勤(2日勤務)を月2回程度(月単位の勤務表に基づく)16:00～翌日9:00 実働12時間(休憩1時間及び仮眠4時間を含む)
- 給与** 夜勤:1回あたり18,000円(深夜割増・夜勤手当を含む)処遇改善手当等あり、その他雇用条件は当会の規定に基づく。

問合せ・申込先  
ゆうあい園 ☎078-941-1113

## 移送サービス 運転者募集



移動に車椅子を必要とする高齢者などを送迎する『移送サービス』の運転手を募集いたします。たすけあいの地域づくりを一緒にはじめましょう♪

- 職種** 運転手(播磨町、稲美町、加古川、高砂、明石エリア内の運転です。未経験者でもゆっくりと覚えられます。)
- 内容** 福祉車輛(軽自動車)による利用者の病院等への送迎
- 勤務** 平日9:00～17:00の間で数時間程度(※勤務時間、日数をご相談に応じます)
- 条件** 普通第二種免許(大型第二種免許も可)もしくは、普通第一種免許所持者で福祉移送サービス運転協力者研修を受講し修了された方※未経験の方でもOK!
- 申込方法** 下記場所まで履歴書を提出して下さい。
- 給与等** 詳細は下記までお気軽にお問い合わせ下さい。

問合せ・申込先  
播磨町社会福祉協議会 ☎079-435-1712